

 HOMA

GENERAL BOOK





価値あるデザイン × 技術 × 保守で叶える

## 豊かな未来を約束する家。

現代の日本の家は、建てるのがゴールになってはいないでしょうか。  
新築直後から価値は下がり始め、20年後にはゼロと化す“消費型の家”です。

しかし京都の町家は、どうでしょう。

手入れをしながら長く住み続け、今もなお、価値が認められる。

これが“本来の家の姿”だと、HOMA は考えます。

HOMA がご提案するのは、30年先の未来にも“価値が認められる家”。

一流の建築家と技術力のある地域の工務店がタッグを組み、

優れた建材によって、快適で住みやすく、災害に強い家を造り上げます。

そして住んだ後には、継続的なメンテナンスを欠かしません。

だから続く、豊かな暮らし。

日本の家の新たな規準が、HOMA から始まります。



# HOMAの家づくり

暮らしの基盤となる大切な住まいだからこそ、その質を左右する建築のプロの想いを届けたい。

HOMAの家づくりを支える一級建築士の言葉から、「豊かな未来を約束する家」とは何かを紐解いていきます。



一級建築士

株式会社 JWA 建築・都市設計 代表取締役

渡辺 純

1954年7月20日生まれ。「VILLA GAMAGORI」をはじめとする複数の作品が国内外の建築賞に輝く。終身教授資格を持つテキサス大学などの教授職を歴任し、現在はHOMA設計最高顧問も務める。

## 目指すのは、何気ない日常で ふと豊かさを感じられる家。

——コンセプト「豊かな未来を約束する家」に寄せる想い。

建築を通し、社会の人たちが幸せになっていくお手伝いをしたい。私が建築家として大事にしてきたのは、人々の幸せを願う想いです。幸せとは、すなわち豊かさ。人は豊かさを感じたとき、自ずと幸せを感じるはず。そして、HOMAが掲げる「豊かな未来を約束する家」というコンセプト。幸せと豊かさがイコールだとするならば、私の想いとHOMAのコンセプトは相通じます。

しかし豊かさとは、非常に広義。潤沢なお金が豊かさである一方、豊かさは資金力のみでは測れません。その象徴とも言うべきなのが、1930～40年代にアメリカで流行した規格住宅です。この規格住宅は手頃な価格帯が受けてヒットしましたが、面白いことにコロニアルを基

調とした当時のデザインは、今もなお、建築界の定番。時代を超えて愛され続けています。

コロニアルとは清廉な価値観のもと、シンプルで実用的かつ清潔感のある住宅です。過剰な装飾を排除し、自然と肩の力が抜けるような空間が、住む人の心を豊かにするのでしょう。コロニアルという建築様式を発展させたアメリカには、人を家に招くという文化が根付いています。

アメリカの家庭では友人を家に招いてはホームパーティを開き、彼らは楽しむという方法で英気を養いますが、私がHOMAと共に目指すのも日常的に人を呼びたくなり、その何気ない日常の中で、ふと豊かさを感じられる住まいです。働き方改革を筆頭に一人ひとりのライフスタイルや休日の過ごし方が見直されつつある日本においても、家にいるだけでリラックスでき、人を招きたくするような家づくりが必要だと、私は考えます。

## 豊かさとは、 住む人それぞれの心地よさである。

——規格住宅か、注文住宅か。その選び方とは。

大きな違いは、やはり建築コストです。しかし先述の通り、豊かさは資金力に左右されません。規格住宅と注文住宅のどちらを選択したとしても、住む人にとってその家が心地よい空間であれば、長く豊かな暮らしを送れるはず。例えば規格住宅。デザインコンシャスな8つのタイプ

全てにおいて、平屋か2階建かを選ぶことができます。また、ライフスタイルの変化に応じ、間取りを変えられる

自由度の高さも、HOMAの規格住宅の魅力です。最適にパッケージされながらも暮らし方を限定することなく、住む人それぞれにフィットする余白があります。

一方、ご自身の好みをより具現化させたい方には、注文住宅がおすすめです。どのような家を建てたいのか、頭の中で思い描く理想をより明確にできるよう、お手伝いをするのも我々の役目。注文住宅を設計する際には、必ず“家を建てる目的”を伺いますが、お話を重ねる中で自ずとお客様にとっての豊かさが明確となり、その後の暮らしに活かされている方が多くいらっしゃいます。



House in Seijo  
(photography: junji kojima)



House in Takanawadai  
(photography: junji kojima)



House in Kibi  
(photography: taisuke ogawa)

## 住む人にとっての豊かさを導き出し、 そのビジョンを確かな技術で形にする。

——HOMAの家は、なぜ「豊かな未来を約束する」のか。

「豊かな未来」を叶えるには、長く住み続けられる家でなくてはなりません。そのために行うのが、建築家による丁寧なヒアリングです。お客様一人ひとりと綿密なコミュニケーションを重ねることで、「リビングにはどんな椅子が合うだろう。キッチンには新しい食器洗い洗浄機を取り入れようか」と、新居のビジョンがより明確になり、具体化されていきます。これは自分好みのデザインを選べる規格住宅でも同様に、部屋のインテリアをどうすべきか、自ずと想像が膨らむはず。家は暮らしの基盤。お客様の一生に寄り添うべきもの

です。新居への想像を膨らませ、ビジョンを具体化することが、お客様の未来につながります。

そして、お客様自身が思い描いたビジョンを形にするのが、確かな技術を持つ工務店と職人です。HOMAには地域に根ざした工務店とのネットワークがあり、それにより上質な建材の調達も、細やかなメンテナンスも可能です。メンテナンスによって経年劣化が抑えられ、上質な建材は時間と共に味わいを増していきます。数十年先にも価値の下がらない家が、お客様の未来に寄り添うのだと我々は信じています。

こうして育まれていく、豊かな未来。住む人にとっての豊かさとは、何なのか。我々はそれを導き出し、住まいとして形にするお手伝いをし、お客様と共に「豊かな未来を約束する家」をつくり上げていきます。







# ニーズに合わせた住宅タイプ

住宅の匠が手掛ける8タイプのラインナップを基本に、  
デザインも間取りも豊富なプランからセレクトオーダーできる「規格住宅」。  
一流建築家との綿密なコミュニケーションをもとに、  
ゼロから創造していくフルオーダーメイドの「注文住宅」。  
HOMA が提供する2つの住宅タイプが、多様なニーズに寄り添います。

## 規格住宅

Planned - Type House

## 注文住宅

Custom Housing

## 規格住宅

Planned - Type House

高いデザイン性と暮らしやすさを  
両立しパッケージング。

豊富な選択肢がそろって  
多彩なデザインプラン。

一流建築家が設計した8タイプの基本デザインをラインナップ。インテリアブランドやメディアとコラボレートした住宅もそろえ、規格住宅でありながら豊富なデザインをご提案します。

デザインに左右されない  
平屋と2階建のセレクト。

HOMAでは基本デザインの全てにおいて、平屋か2階建かを選択可能。家族構成や暮らし方に合わせた選択ができ、間取りのカスタムが可能なオプションもご用意しています。

安全かつ快適な住宅を  
手の届きやすい価格で。

断熱や制震、換気システムをはじめとする、こだわりの標準機能を装備。規格住宅ならではの低価格とHOMAの高いデザイン性を維持しながら、快適で安全な暮らしを叶えます。

## 注文住宅

Custom Housing

一流建築家とゼロから創り上げる  
世界にただひとつの自由設計。

建築家との対話によって  
理想の住宅を具現化。

HOMAでは建築家とのコミュニケーションを重視し、綿密な対話から理想の住宅像やライフスタイル像を明確化。言葉にして伝えるのが難しいご要望にも、丁寧に寄り添います。

一流建築家が可能とする  
自由自在なデザイン。

ヒアリングや設計、監理を手掛けるのは、第一線で活躍する建築家。豊富な知識と経験、培われたセンスにより、自由自在なデザインと住みやすさを兼ね備えた住宅を実現します。

デザインだけでなく  
構造や機能も思いのまま。

自由設計の注文住宅なら、構造や機能面も思いのまま。建築家と工務店がタッグを組むHOMAだからこそ、専門知識や高度な技術を要する部分にも、徹底してこだわることができます。





## 規格住宅

Planned - Type House



# HOMA SQUARE

[ ホーマ スクエア / 外観 ]

30年先の未来にも価値が認められる家を実現するには、流行の変化にも揺らぐことのない、不変的なデザインが必要です。白亜の箱を思わせる<SQUARE>がそうであるように、不変を追求するHOMAが導き出した答えが、シンプルな美しさ。華やかな装飾を省く一方で、上質素材にこだわり抜きました。上質な建材は時を経るごとに味わいを増していき、時代に左右されないデザインと共に家の価値を守り、育てていきます。

延床面積 / 平屋 : 80.53㎡ 2階建 : 89.63㎡

※掲載価格につきましては参考価格となっており、地域・法令・敷地状態、その他の理由により変動がございます。内容につきましては施工エリアの取り扱い店にお問合せください。

※掲載価格については、消費税を含まない商品本体の価格であり、建築する際には付帯工事や登録にかかる手数料等、別途費用が必要となります。



2階建



平屋

シンプルなデザインと上質な建材が、価値を育む。





キッチン・リビング

## 毎日を豊かにする、 日常を考慮した 動線や機能。

[ ホーム スクエア / 内観 ]

HOMA が考える豊かな未来とは、家というモノの価値のみを指すではありません。住む人の心を弾ませる家こそ、豊かな未来を育むはずです。例えば、機能的なキッチン。調味料や食器の出し入れも、お手入れもスムーズとなり、ルーチン化していた日々の調理が楽しみへと変わります。HOMA の家には、そうした機能を標準搭載。毎日の行動を考慮した動線やシステムをパッケージングし、何気ない日常を豊かにしていきます。

※掲載画像には、一部標準仕様でないものが含まれます。

画像は全てイメージです。

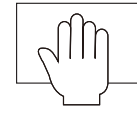
※地域や敷地条件により金額が異なる場合がございます。

また、敷地条件により建設できない場合がございますのでご了承下さい。

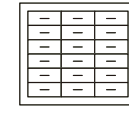
## 規格住宅（内観）の主な特徴

### 料理が楽しくなる 機能的なハイグレードキッチン

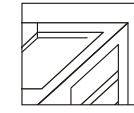
「家事」を効率的に楽しくすることで、日常生活はより充実します。お好みのデザイン、そして様々な便利機能が盛り込まれたハイグレードキッチン。家事の中で負担の大きい項目のひとつである料理の時間を、楽しいひとときに変えてくれるはずです。



お手入れが簡単



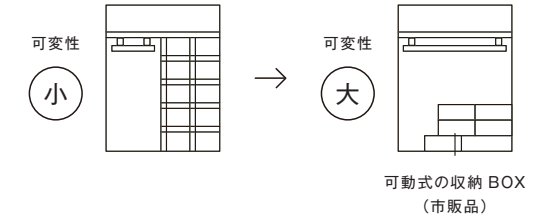
充実の収納



高い耐久性

### 「収納」へのニーズは、 その時々で変わるという考え方

家族の成長や年齢の変化、趣味の変化、テクノロジーの変化。収納へのニーズは、住む年数を重ねるごとに変化し続けるものです。適度にシンプルな収納、そこに「可変性」を持たせることで、その時々へのニーズに応えられる収納スペースをご提案します。

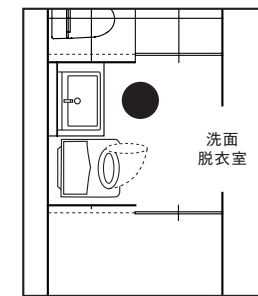


## ストレスのない快適な動線

TVを見る、ぼーっとする、掃除、帰宅時、身支度時、就寝前、食事等々。熟慮された動線計画が生活上発生するたくさんの小さなストレスを解消し、家族の暮らしを快適にしてくれます。

従来

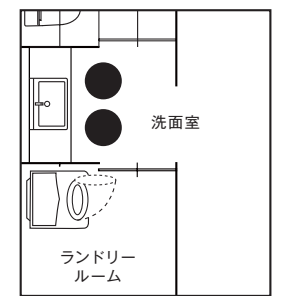
脱衣室に洗面台があり、その横に洗濯機がある一体型タイプ。洗面台スペースが狭く、朝、家族で使うと渋滞が起こります。



1人しか立てない洗面脱衣室

HOMA

脱衣室と洗面室を分け、洗面台スペースを広く取ることで、2人同時に立つことができます。洗濯機は隣に設けられたランドリールームに置くことで、生活感を抑えることが可能です。



2人でも立てる広い洗面室



# 規格住宅

## プロダクトラインナップ

Planned - Type House

デザインコンシャスなプロダクトがそろう、HOMAの「規格住宅」。  
住宅の匠によるルックスと居心地の良さを兼ね備えた、全8タイプのセレクトオーダー住宅をご紹介します。

### 1/ HOMA - BRICK

ホーム ブリック



平屋 延床面積 / 79.49㎡



2階建 延床面積 / 100.4㎡

### 3/ HOMA - JAPANESE

ホーム ジャパニーズ



平屋 延床面積 / 79.49㎡



2階建 延床面積 / 94.39㎡

時が経つほどに味わいを増す  
強く美しいレンガ造りの家。

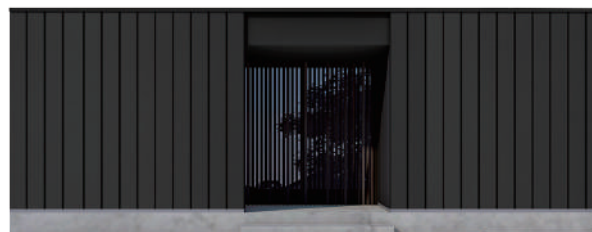
誰もが一度は憧れるレンガ調の外壁。  
見た目の美しさだけでなく、耐震性や耐久性にも優れ、  
暮らしを豊かに安心して過ごせる住宅です。

日本の伝統建築と最先端が交わる  
和モダンスタイルの家。

大きな軒は、季節ごとに太陽の日差しを調整する傘がわりに。  
健やかで快適な日々を楽しみたいと願う、  
大切な家族のための住まいが出来上がりました。

### 2/ HOMA - GALVALUME

ホーム ガルバリウム



平屋 延床面積 / 77.22㎡



2階建 延床面積 / 98.53㎡

### 4/ HOMA - NATURAL

ホーム ナチュラル



平屋 延床面積 / 79.49㎡



2階建 延床面積 / 96.04㎡

日本の伝統家屋「町屋」を  
現代風にアレンジした家。

木格子と深みのある色合いの銅板を組み合わせ、  
モダンな佇まいに。圧迫感が抑えられ、  
現代の街並みに溶け込むように洗練された外観デザインです。

降り注ぐ太陽の光が似合う  
どこまでも明るく自然な家。

大きくつくられた窓とシンボリックな三角屋根が特徴のデザイン。  
出窓から差し込む柔らかな光やさわやかな空気が、  
自然をより身近に感じさせてくれます。



# 規格住宅

## プロダクトラインナップ

Planned - Type House

### 5 / HOMA - SIMPLE

ホーム シンプル



平屋 延床面積 / 72.87㎡



2階建 延床面積 / 97.29㎡

時を経ても飽きることのない  
究極にシンプルな家。

清廉でシンプルな外観は、まるで美術館のよう。  
その名の通り、洗練されたミニマルデザインが特徴の住宅です。  
細部へのこだわりがより美しさを引き立てます。

### 7 / HOMA - WOOD

ホーム ウッド



平屋 延床面積 / 79.49㎡



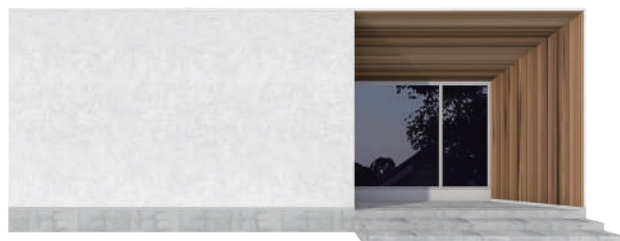
2階建 延床面積 / 101.01㎡

歳月を重ねるごとに美しくなる  
心地よい木の家。

シンプルだからこそ、木の柔らかなぬくもりと美しい木目が際立つ。  
街並みにも自然と溶け込む落ち着いたデザインは、  
長く住むほど愛着が湧いてくるはずです。

### 6 / HOMA - SQUARE

ホーム スクエア



平屋 延床面積 / 80.53㎡



2階建 延床面積 / 89.63㎡

木の素材をモダンにアレンジした  
シャープなスクエア型の家。

白を基調に、ウッドをアクセントで取り入れたデザイン。  
シャープでスタイリッシュな四角い外観が特徴です。  
外壁には塗り壁材を取り入れ、見た目と機能性を実現しました。

### 8 / HOMA - VINTAGE

ホーム ヴィンテージ



平屋 延床面積 / 82.81㎡



2階建 延床面積 / 99.36㎡

ヴィンテージ要素を取り入れた  
重厚感あふれる佇まいの家。

長い歴史を感じさせるような重厚感と深みのある佇まいです。  
外観正面のバルコニーの大きな開口部から、  
自然光とお気に入りの景色を楽しむことができます。





## 規格住宅

Planned - Type House

コラボレーション



コラボレーション

journal standard Furniture

# JSF HOUSE

[ ジャーナル スタンダード ファニチャー ハウス ]

リノベーションに興味がある、ヴィンテージ感が好き、でもやっぱり住むなら新築住宅がいい。アメリカ東海岸を彷彿とさせる古き良きヴィンテージ調の“デザイン”と、住み手の生活に寄り添った“利便性”の両立を目指して完成したのがJSF HOUSEです。レンガタイルの外観や、N.Y.ブルックリンの工場をイメージした洋小屋組みを採用したりピングなど、ジャーナル スタンダードファニチャーらしい意匠を散りばめました。

## JSF HOUSE

journal standard Furniture

延床面積 / 107.22㎡

床面積 / 1F: 62.28㎡ 2F: 44.94㎡

※掲載価格につきましては参考価格となっており、地域・法令・敷地状態、その他の理由により変動がございます。内容につきましては施工エリアの取り扱い店にお問合せください。

※掲載価格については、消費税を含まない商品本体の価格であり、建築するには付帯工事や登録に係る手数料等、別途費用が必要となります。

※家具・調度品・植栽・外構工事（ウッドデッキ）等はイメージであり、本体費用に含まれておりません。



journal standard  
Furniture

ヴィンテージを今の時流に合わせて解釈したスタンダードなオリジナルアイテムと、トレンド性の高い国内外の旬なブランドを合わせた journal standard Furniture のフィルタリングによる、ライフスタイルを提案するインテリアショップ。



歴史を感じさせるヴィンテージ感と  
現代的なテイストを持ち合わせた外観。



コラボレーション

# HOMA GARAGE

[ホーム ガレージ]



## SIMPLE

東西南北どこから見ても箱のようなフォルムが特徴の<SIMPLE>。余分なものが無い平屋スタイルは、ガレージスペースに加え、リビングダイニング+ベッドルームという生活に申し分ない充実した間取りです。海を望むセカンドハウスとしても、オートバイやマリンスポーツなど趣味の拠点としても、幅広くご利用いただけるガレージハウスです。

## HOMA GARAGE

延床面積 / 91.50㎡  
(うちガレージ部分 / 34.78㎡)

※掲載価格につきましては参考価格となっており、地域・法令・敷地状態、その他の理由により変動がございます。内容につきましては施工エリアの取り扱い店にお問合せください。※掲載価格については、消費税を含まない商品本体の価格であり、建築する際には付帯工事や登録に係る手数料等、別途費用が必要となります。※家具・調度品・植栽・外構工事等はイメージであり、本体費用に含まれておりません。

あなたの“ワガママ”を収納するガレージハウス。



## NATURAL

<NATURAL>の斜めに伸びる大きな屋根は、アメリカンハウスを思わせる“男の隠れ家”といった佇まい。ガレージ、リビングダイニング、そして窓から光が差し込む日当たり良好な2階のベッドルームが自慢のガレージハウスです。ガレージの開口部が少ないため防犯性が高く、車の整備やDIYに集中できる作りとなっています。趣味を満喫できる場所です。

## HOMA GARAGE

延床面積 / 129.24㎡  
床面積 / 1F: 77.11㎡ (うちガレージ部分 / 34.78㎡)  
2F: 52.13㎡

※掲載価格につきましては参考価格となっており、地域・法令・敷地状態、その他の理由により変動がございます。内容につきましては施工エリアの取り扱い店にお問合せください。※掲載価格については、消費税を含まない商品本体の価格であり、建築する際には付帯工事や登録に係る手数料等、別途費用が必要となります。※家具・調度品・植栽・外構工事等はイメージであり、本体費用に含まれておりません。





# 注文住宅

Custom Housing





心も自ずとオープンになる、開放的なLDK。



ゼロから創造していく注文住宅。例えばダイニングには、アイランドスタイルのキッチンレイアウト。ソファで憩う家族との会話を楽しみながら作る料理は、より腕が鳴るはず。大きく開放的な窓が特徴のバルコニーと広いリビングスペースは隣り合わせに配置。2つの空間がシームレスにつながり、リビングが拡張されたかのような。収納としてもデザインとしても生きるラックの造作も、注文住宅なら思いのままです。

※地域や敷地条件により、建設できない場合がございますのでご了承ください。画像はすべてイメージです。



経験も知識も豊富な建築家と地域の環境を熟知した工務店がタッグを組むことで、憧れのルーフトップバルコニーも現実に。ローテーブルやソファをレイアウトすれば、さながらリゾート気分です。食事やティータイムを過ごすのはもちろん、プロジェクターとスクリーンを持ち込めば、そこは野外シネマに早変わり。アウトドアリビングならではの楽しみが広がり、特別感に満ちた非日常の光景が、日常のひとつコマに溶け込みます。



非日常が日常になる、屋上バルコニー。





新たな楽しみを生む、用途多彩なガレージ。



ウッド材の天井がシックな印象を生み、居住スペースへと通じる階段横にはバーカウンター。自由設計の注文住宅なら、ガレージのデザインや間取り、広さも自由自在です。するとガレージから、新たな楽しみが生まれます。広々とした空間は車庫にとどまらず、家族や仲間と大切な時間を過ごす第2の庭として機能。バーカウンターから愛車を眺めることも、ゆったりお酒を飲むこともでき、趣味と憩いの時間を豊かに彩ります。



# 家づくりの流れ

HOMA における基本的な家づくりの流れをご紹介します。

住宅購入は、多くの人にとって一生に一度の大きな買い物。

理想のイメージをカタチにし、入居するまでのプロセスを把握することが大切です。

Contact Us

## 資料請求・お問い合わせ

まずは、資料請求や近隣の HOMA 取り扱い店舗へご相談ください。各プランのデザイン実例や、構造・仕様・テクノロジーなど、詳細な住まいの情報を紹介します。実際に HOMA の住宅を見学したい場合は、モデルハウスのご案内もいたしますので、お気軽にお申し付けください。

Meeting

## ご要望のヒアリング

担当スタッフが、家族構成やライフスタイル、土地、資金計画など、お客様の住まいづくりに関するご希望やご質問を丁寧にヒアリングいたします。家づくりを通じて、どんな暮らしやライフスタイルを叶えたいのか、ぜひお聞かせください。

Project book

## プランニング・ご提案

ヒアリングを元に、あなたの理想の暮らしやライフスタイルを叶えるためのプランとお見積もりをご提案します。オンラインでのコミュニケーションが中心ですので、打ち合わせのための移動や拘束も少なく、スムーズに進めることが可能です。

Financial Plan

## 資金計画・仕様詳細

これまでの打ち合わせを元に、お見積もり、ご提案プランを検討いただきます。プランや仕様、資金計画に問題がないか、詳細に打ち合わせし、理想の家近づけるようご案内いたします。

Agreement

## ご契約

すべての条件が決定し、当社がご提案するプランにご納得いただけたら、正式なお申し込みとなります。





HOMA

<https://homa-p.com/>



OFFICIAL SITE



INSTAGRAM