

JSF HOUSE

HOMA × *journal standard*
Furniture





「journal standard Furniture」が 家を考えました。

“集う時間”を楽しむリビングや“魅せる”を楽しむダイニングなど

家具をプラスして完成させる、

それがjournal standard Furniture HOUSEです。

「リノベーションも興味あるし、ヴィンテージ感はすきだけど、

やっぱり住むなら新築がいい！」

味わいを感じながら洗練された空間と時間を提案します。

HOMA × journal standard
Furniture



STORY

JSF HOUSE誕生ストーリーと込めた想い。



—— コラボハウス誕生のきっかけ。

HOMA かねてから挑戦したいと考えていた、コラボレーション住宅。しかしコラボするのであれば、まったくの異業種、そして、確固たるテーマと独自の色を持ったブランドとであればこそ、面白さが際立つと考えました。そこで注目したのがjournal standard Furnitureさんでした。ひとつのファニチャーショップという枠を超え、家具を含めたトータルのライフスタイルを提案できるブランドです。「彼らとならワクワクしたモノづくりができる」と確信したのはもちろん、「けっして自己満足ではなく、お客様にとっても意義ある住宅が作れるはずだ」と考え、お声掛けしたのがjournal standard Furniture HOUSE(以下、JSF HOUSE)の始まりです。

Journal standard Furniture(以下、JSF) これまでインテリアや空間デザインを提案してきた中で、私たちに「次は住宅そのものだ」という想いがありました。次なるステップを考えていた矢先にお声掛けいただいたのが、今回のコラボレーションです。新たなチャレンジではありませんでしたが、インテリアやデザインといった、私たちがファニチャーショップとして築いてきた強みを存分に発揮できると思いました。その強みは、JSF HOUSEのコンセプトにも反映できたのではないかと考えています。

—— コンセプトと家に込めた想い。

HOMA JSF HOUSEのコンセプトは、「家具をプラスすることで完成する家」。家を購入したら終わり、ではなく、家を完成させるのは住み手自身です。「家に帰り、最初に腰を下ろすソファは、どんな座り心地がいいだろう?」「食事を楽しむダイニングテーブルは、どれほどの広さがベストだろう?」。住む人それぞれが理想のライフスタイルを思い描き、それを投影できたなら、新築に住む喜びも、長く住む楽しみも深まるはず。この喜びと楽しみが備わった瞬間、JSF HOUSEは完成します。

—— こだわりのデザインと住みやすさの両立。

HOMA JSF HOUSEには、2つの自信があります。それはjournal standard Furnitureの感性による“デザイン性”と、HOMAの高い技術力から生み出される“住みやすさ”です。例えば、外観。レンガ張りの外観がニューヨークのブルックリンを彷彿とさせ、新築でありながら程よく漂うヴィンテージの風合いが、住む人にも訪れる人にも愛着を感じさせます。外壁の一部にはサイディングも取り入れ、洗練されたイメージをプラスしました。こうしたデザインへのこだわりはもちろん、安心して住むための構造は言うまでもありません。耐震構造+制震ダンパーにより耐震等級3相当が実現可能。断熱面では3地域における改正省エネルギー基準をクリアする仕様です。

JSF お客様ご自身のエッセンスをプラスしていただくため、程よい“余白”が残されているのも、JSF HOUSEの大きな特徴です。その余白とは、インテリアを楽しむための空間的な余白。思うままに家具を配置できるゆとりに加え、部屋の壁は、ホワイトのカラーリングを徹底。アートを飾ることも、お好みの家具やファブリックで彩りを加えることも、まるでキャンバスに絵を描くかのごとく自在です。さらには部屋の用途をけっして限定しない、フレキシブルさという余白も備えています。

—— JSF HOUSEの持つ“余白”が生み出すもの。

HOMA 例えば、梁下約5.5mの吹き抜け構造が、より一層の開放感を生み出す1階のリビング。この広々とした空間で、大切な家族水入らずの時間を過ごすのはもちろん、休日には、友人を招きたくなるはずです。家の“顔”とも言うべきスペースだからこそ、家族のくつろぎのみに絞ることなく、人を呼び、集いitくなるような、心地のいい空間設計を目指しました。

JSF JSF HOUSEならではの“余白”は、“魅せる”と“飾る”ことの楽しさと呼び起こします。リビングとシームレスにつながるキッチン、レストランの厨房を彷彿とさせる、アイランドスタイルのオールステンレスデザイン。この間取りとデザイン性の高さにより、料理を作るという日々の日課が、料理を披露する楽しみへと広がるはず。その楽しみは、こだわりの器や皿をセレクトし、飾ることにまで広がる可能性を秘めています。また、スチール階段から通じる2階には、3つの個室をレイアウトしていますが、そのひとつが文字通り、用途自在のフリースペース。子ども部屋や書斎にしてもいいし、プロジェクターを設置すれば、なんとも贅沢なホームシアターに。考えるだけで楽しく、想像が膨らみます。趣味のアイテムを詰め込んだコレクターズルームにすれば、住む人のパーソナリティが透けて見えるようです。

—— 他にはないJSF HOUSEの魅力。

JSF JSF HOUSEの楽しみ方は無限大。楽しみ方を決め、ライフスタイルを決定づけるのは、お客様ご自身です。そして、理想とするライフスタイルを実現するのに欠かせないのが、インテリア。インテリア選びに迷われたときには、私たちにご相談ください。ライフスタイルに寄り添う家具や雑貨のご提案ができるのも、JSF HOUSEの大きな強みです。

HOMA 家を完成させる最後の一手を、お客様に委ねたJSF HOUSE。もしかすると、無責任に聞こえるかもしれませんが、けれど、人は千差万別。お客様のひとりひとりに寄り添う住宅を作るため、あえて残した“余白”です。住む人自らが最後の余白を埋めるからこそ、マイホームを手にする喜びが増し、ライフスタイルそのものを豊かにする。私たちは、そう信じています。

COLLABORATION

初タッグを組んだ、家づくりと暮らしのプロ。



journal standard Furniture

About:

創業40周年を迎えたバイクルーズグループが展開するインテリアショップ「journal standard Furniture(ジャーナル スタンダードファニチャー)」。時流を加えたファッションのようなスタイルを提案するJOURNAL STANDARDのネイバーブランドとして誕生した。家具・雑貨を中心に、幅広い層のライフスタイルコーディネートへアプローチし、ファンからの支持を獲得し続けているブランドである。

Concept:

ヴィンテージを今に解釈したスタンダードなオリジナルアイテムと、国内外の旬なブランドを組み合わせたテイストミックススタイルを提案。家具・雑貨はもちろん、テキスタイルを中心にしたホームファニッシングも幅広く取り扱う。また、シーズン毎のコラボレーションにもファンが多い。journal standard Furnitureのフィルタリングによる、さまざまなシーンを想定したスタイルコーディネート提案する。

About:

全国の工務店を対象としたハイエンドなデザイン・設計支援サービスを行う住宅プロジェクト「HOMA(ホーマ)」。住宅の質を左右する、「設計」「建材」「職人」の3つの要素を追求し、“価値が成長していく家”をコンセプトに、永く使える普遍的な家を実現。暮らしに合わせて編集できる快適性と、耐震構造+制震システムを標準搭載した安全性の2つを両立している。また、建築家やデザイナーとともに作り上げたこだわりのデザインや、提携工務店との継続的なメンテナンスも行う。



PRODUCT

JSF HOUSEのコンセプトと商品紹介。



JSF HOUSE journal standard Furniture HOUSE

家族や友人が“集う時間”を想定し、こだわりのデザインと利便性を両立。

リノベーションに興味がある、ヴィンテージ感が好き、でもやっぱり住むなら新築住宅がいい。そんなニーズに応えるべく、アメリカ東海岸を彷彿とさせる古き良きヴィンテージ調の“デザイン”と、住み手の生活に寄り添った“利便性”の両立を目指して完成したのが、この「JSF HOUSE」です。デザインは、古い街並みを思わせるレンガタイルの外観や、N.Y.ブルックリンの工場をイメージした洋小屋組みを採用したリビングなど、ジャーナル スタANDARD ファ

ニチャーらしい意匠を散りばめました。また、使いやすいオールステンレスのアイランド型キッチンを採用し、家族のライフステージに合わせて変えられるフリースペースを準備するなど、実用面も抜かりありません。さらに「家具をプラスすることで完成する家」のコンセプトをバックアップする、ジャーナルスタンダードファニチャーがセレクトした家具とセットのオプションプランもご用意。ぜひ、“自分らしさ”のある家づくりをお楽しみください。

建物本体価格 **1,800** 万円～(税抜)

延床面積／107.22㎡(32.43坪)

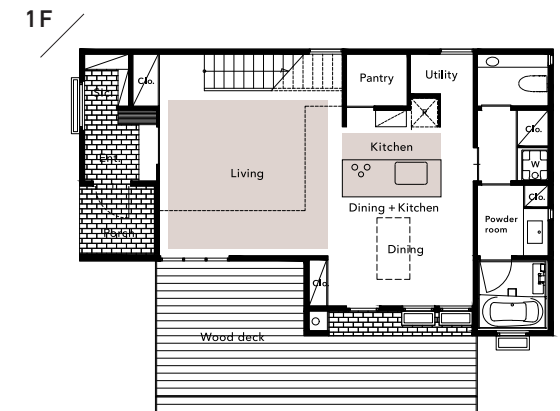
床面積／1F:62.28㎡(18.83坪)、2F:44.94㎡(13.59坪)

※掲載価格につきましては参考価格となっており、地域・法令・敷地状態、その他の理由により変動がございます。内容につきましては施工エリアの取り扱い店にお問合せください。

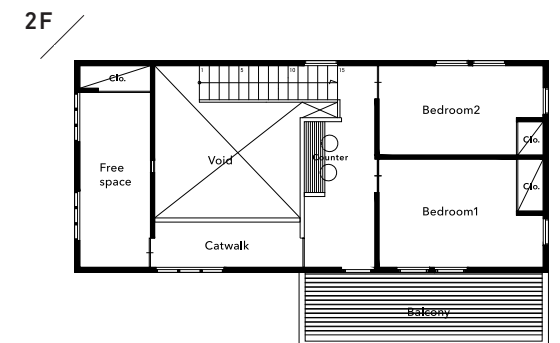
※掲載価格については、消費税を含まない商品本体の価格であり、建築するには付帯工事や登録に係る手数料等、別途費用が必要となります。

※家具・調度品・植栽・外構工事(ウッドデッキ)等はイメージであり、本体費用に含まれておりません。

1Fは開放的な吹き抜けの一体型メインスペース。
2Fには自由度の高い空間を配しました。



リビング、ダイニング、キッチンは隔てることなくワンスペースにすることで、一体感のある空間が完成。リビングは吹き抜け仕様。



ベッドルームは2室に分けることも、1室につなげることも可能。窓際のフリースペース部分は、書斎やキッズルームなどマルチに対応できます。

※地域や敷地条件により金額が異なる場合がございます。
また、敷地条件により建設できない場合がございますのでご了承ください。

SCENES
01 EXTERIOR

外観

**歴史を感じさせるヴィンテージ感と
現代的なモダンさを持ち合わせた外観。**

外壁のレンガタイルは、プロダクトテーマであるアメリカ東海岸エリアを彷彿とさせる仕様のひとつ。経年変化で味の出たレンガの風合いと懐かしさを感じさせる色合いを表現した1階外壁と、2階外壁の金属サイディングとの張り分けにより、重厚感と洗練さを同時に与え、ヴィンテージ感とモダンが共存する仕様に。大きなウッドデッキでは、庭のグリーンを眺めながら、お茶や食事を楽しんだり、ゆったりとくつろげたりと、贅沢なひとときを味わえます。



SCENES 02 **LIVING**
リビング



開放的な吹き抜けと一体型の空間で、
“家族が集う時間”を演出する。

玄関を抜けると目の前に広がるのは、13.7帖[※]の開放的な吹き抜けスペース。リビング、ダイニング、キッチンを一つの空間とすることで、家族が集まりやすく、コミュニケーションが生まれやすい空間を目指しました。1階・2階に設けられたグリッド窓からは、明るい陽射しが降り注ぎ、思わず心地良く昼寝したくなる“くつろぎの空間”に。お気に入りのソファやテーブルと、家族の笑顔。至福のひとときをお楽しみください。

※広さや天井高は、プランにより異なります。



この部屋に合うおすすめの家具
recommend furniture

From journal standard Furniture



01 NEXA COFFEE TABLE



02 RODEZ CHAIR 1P KHAKI



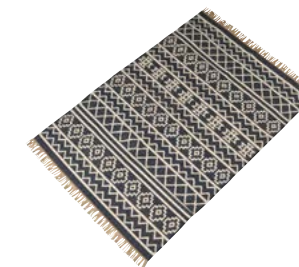
03 OSWALD SOFA 3P 2100 corduroy



04 BOND TV BOARD

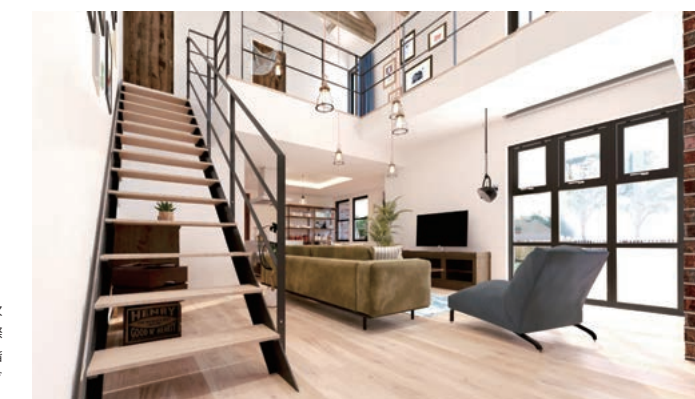


05 GUIDEL 12 DRAWERS CHEST WIDE



06 Sonora RUG

[P11~16掲載アイテムに関する問い合わせ] <http://js-furniture.jp/>



梁下約5.5mの高く開放感のある吹き抜け。洗練された白い空間に際立つインダストリアルなスチール階段は、まるで家具のようにリビングのアクセントとなる存在です。

SCENES 03 DINING

ダイニング



天井の高さに変化をつけて、
落ち着いた空間に。

リビングからひとつながりとなったダイニングスペース。アメリカ東海岸を彷彿とさせる洋小屋組みを採用し、さらにダイニング部分を庭側へ張り出したり天井の高さに高低差をつけることで空間をセグメント。こうすることで広い空間でも落ち着けるスペースを作り出しました。壁面のウッドシェルフには、お気に入りのキッチンツールを置いたり、アートな器をディスプレイしたりと、使い方はあなた次第。そんな“好き”に囲まれた空間で過ごす時間は、まさに最上のひととき。家族でダイニングテーブルを囲み、おいしい料理と会話を楽しみながら、ぜひ特別な毎日をお過ごしください。

この部屋に合うおすすめの家具
recommend furniture

From journal standard Furniture



01 CHARLOTTE PENDANT LAMP



02 CHRYSTIE DINING TABLE



03 CHRYSTIE BENCH



04 NoMad UNIT SHELF TALLTYPE



05 CLIO CHAIR VINTAGE BK

SCENES 04 KITCHEN

キッチン



味わいと機能性を備えた
オールステンレスキッチン。

家の中心であるキッチンスペースは、キッチンに立ちながらリビング・ダイニングを一望できる広々としたアイランド型。料理をしながらリビングでくつろぐ家族と会話したり、できあがったメニューをスムーズにサーブできます。たくさんが集まるホームパーティでも広々と十分なスペースを確保することが可能。パントリーやユーティリティスペースとして使えるバックヤードを備え、片付けや整理整頓もしやすいのが魅力的です。海外レストランの厨房のようなオールステンレスキッチンは使い込むことで味わい深く、愛着が湧いてくるはず。毎日の料理や片付けが楽しくなる、そんなキッチンスペースです。

この部屋に合うおすすめの家具
recommend furniture

From journal standard Furniture



01 WOOD BOX



03 Sonora KITCHEN MAT



02 JSF FLEXIBLE MICROWAVE RACK



04 LH DISPENSER

SCENES 05 ENTRANCE

玄関

早く家へ帰りたくなる
趣味を反映した玄関。

家に帰って玄関ドアを開けると、趣味の自転車やサーフボードがあなたをお出迎え。煩雑になりがちな玄関の収納をウォークインクローゼットにまとめることで、広々と快適なエントランスを保つことができます。大きなシューズクローゼットには、家族全員のシューズ以外に雨具やシューズケア用品を収納するボックスを置くのもおすすめです。また、家の鍵はオプションでスマートキーの追加が可能。荷物で手が塞がったときや急いでいるときなど、ストレスフリーに開錠できます。

この部屋に合うおすすめの家具 recommend furniture

From Journal standard Furniture



01 WOOD BOX



02 CHRYSTIE STOOL FABRIC



03 TRUNK CARGO BOX



04 Vista MAT



SCENES 06 BEDROOM

寝室



朝日とともに目覚める
プライベートスペース。

この部屋に合うおすすめの家具 recommend furniture

From Journal standard Furniture



01 SENS BED DOUBLE



02 SMITH SOFA 1P



03 GENT WALL CLOCK



04 ROCHESTER CEILING LIGHT



05 LE HAVRE TABLE LAMP

落ち着いた作りの寝室では、お気に入りのベッドが主役に。家具のレイアウト次第で部屋の表情が変わるので、いろいろ模索してみるのも楽しいはず。また、寝室部分は2室を一部屋にすることも可能なので、お子さんの成長など家族のライフステージの変化に寄り添い、暮らしを作っていきます。また、オンシーズンの洋服は取り出しやすいクローゼットにしっかりと収納。本や照明などの魅せたい小物は、ローテーブルやチェストに置いて日常的に楽しみましょう。大きな内窓は生活を切り取り、朝日の日差しとともに目覚める、まるで映画のワンシーンのような幸せな朝を体感してください。

SCENES 07 **SeCOND FLOOR**
2階



**自由度の高いオープン空間で
趣味や暮らしを充実させる。**

2階へ繋がるスチール階段を上ると広がる、自由な空間。吹き抜けからリビングを眺めながら、ネットサーフィンや読書、そしてコーヒーブレイクにいそむ。家族のオープンな共用書斎としても使える2階のフリースペースは、オプションでスチール手すりに変更が可能で、カウンターとは違う開放感ある空間を演出することができます。2階からプロジェクターで1階の壁に映画を映してみたり、カウンターでお酒を飲んだり楽しみ方は人それぞれ。日常の隙間時間を豊かにする、カスタマイズ可能な空間です。

**この部屋に合うおすすめの家具
recommend furniture**

From journal standard Furniture



01 PANAMA PENDANT LAMP



02 BOND WORK SIDE TABLE



03 GUIDEL SIDE TABLE



04 CHINON HIGH STOOL WOOD



05 CALVI SHELF

EXCLUSIVE

購入者にだけ贈られる、他では手に入らないスペシャルアート。

国内外で活躍する人気アーティストたちが、「Journal standard Furniture HOUSE」をテーマに制作した描き下ろしアート。
住宅購入者限定の、ここでしか手に入らないプレミアアイテムです。
アートはすべてA4サイズで、journal standard Furnitureのフレームで額装して贈呈予定。ぜひ、新居の一角に飾ってみてください。
※下記の中からいずれか1点をお選びいただけます。※フレームのサイズはA3となります。

ARTIST
Naijel Graph



profile:
イラスト、コラージュ、ドローイングなどの手法を用いて表現。海外での個展など、国内外問わず活動の幅を広げている人気アーティスト。



ARTIST
SUNNY SIDE CAMP



profile:
グラフィックデザインをメインにフリーランスで活動中。「SUNNY SIDE CAMP」名義で、サインペイントや黒板アートも手がける。



ARTIST
DAMKY SIGNS



profile:
サインペインターとして店舗のサインやロゴデザイン、ペイントや広告、CDジャケットなどを担当するなど、その活動は多岐にわたる。



ARTIST
オカタオカ



profile:
雑誌や書籍、アパレル、広告などのイラストレーションを手がけるほか、国内外で個展を開催するなど幅広く活躍するイラストレーター。



ARTIST
RYUJI KAMIYAMA



profile:
展示を中心に国内外での壁画やショールーム、ウィンドウでライブペイントで描き続け、現在は「ULTRA HEAVY」としても活動中。



OPTION 01

journal standard Furnitureの家具付きプラン。

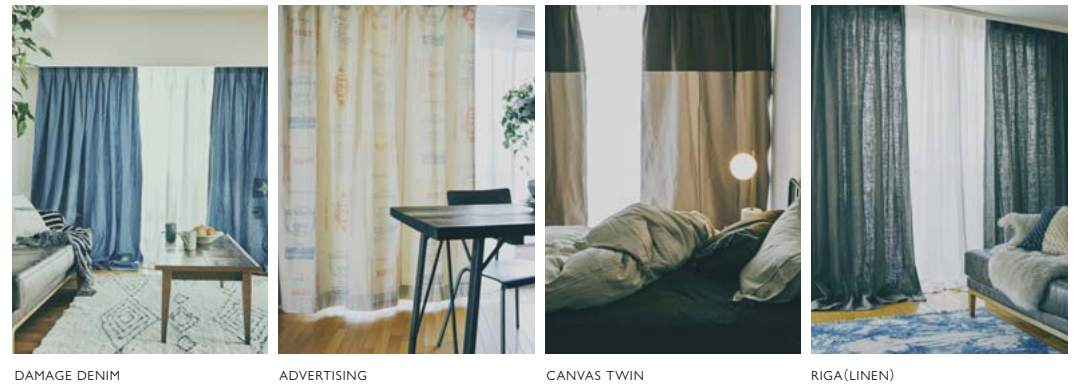
JSF HOUSEのリビングや寝室に合わせたい、テーブルやソファ、チェア、ベッドなど計11点の家具が住宅購入時についてくるセットプランをオプションでご用意しております。アメリカ東海岸をイメージした住まいの雰囲気にマッチし、レイアウトをしやすいものを厳選しセレクトしました。



OPTION 02

約20種類の中から、好きなカーテンを選べるオプション。

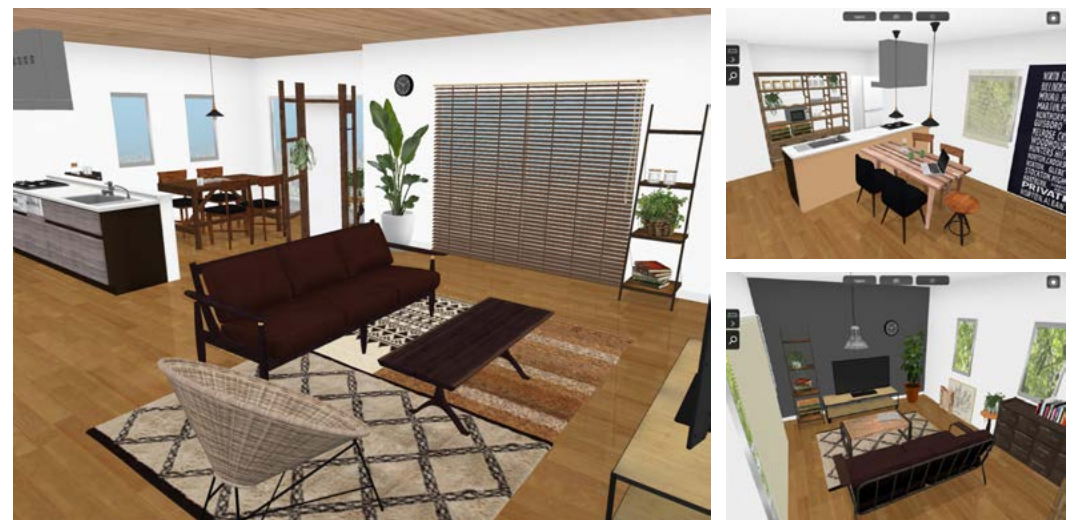
部屋のイメージを左右するカーテン。JSF HOUSEでは、住宅のイメージに合わせたテキスタイルから選べるオプションプランをご用意しております。改めて寸法を測ったり、作ったりする手間も必要なく、部屋の雰囲気にも自然に溶け込む仕上がりです。



OPTION 03

3Dコーディネートでレイアウトのイメージ作り。

journal standard Furnitureのインテリアコーディネーターが、3Dコーディネートを使って家具のレイアウトをサポートします。できあがった3Dを参考に、JSF HOUSEのインテリアを考えてみましょう。



PACKAGE

お好みのパッケージオプションで、より自分らしい家づくりを。

毎日の暮らしをより快適に、自分らしくするために、お好みのパッケージオプションを選んで家づくりをもっと楽しみませんか？
さまざまな人の“自分らしい暮らし”にフィットする、多彩なオプションパッケージをご用意しました。

01 Entrance door

玄関ドア

親子ドアに変更することで
入り口導線の間口を広く確保。

夏にバーベキューグッズを出し入れするときや新しい家電を購入したときなどは、間口の狭い玄関では搬入搬出が億劫になりがち。パッケージオプションとして設置できる親子ドアであれば、子ドアを解放することで玄関の間口を広く取れます。子ドアのバリエーションとして、採光窓の有無も選択可能です。



2タイプから
お選びいただけます。



採光なし



採光あり

02 Indoor wall

アクセントウォール

室内の壁までこだわって
より自分好みの空間に。

室内壁のオプションパッケージでは、2種類のアクセントウォールをご用意しました。JSF HOUSEのインスピレーションソースでもあるアメリカ・東海岸の住宅を想起させるブリック調のタイルと、コンクリート打ちっばなし調に仕上げた塗り壁材からお選びいただけます。空間のテイストに合わせてお好みで。



2タイプからお選びいただけます。



ブリック調タイル



コンクリート調

03 Kitchen Tile

キッチンタイル

生活の中心であるキッチンに
さりげない清潔感をプラス。

リビングやダイニングと一体となった、JSF HOUSEのアイランド型キッチン。その壁面の一部にライトカラーのタイルを配することで、空間をより明るく開放的に演出できるパッケージオプションをご用意しました。タイルはマットな質感のBRICK ART、光沢感のあるNEW YORKERの2種類からお選びいただけます。



2タイプからお選びいただけます。



BRICK ART



NEW YORKER

04 Wood deck

ウッドデッキ

趣味や憩いのひとときに。
室内とはひと味違う開放空間。

日常の忙しさから身も心もゆったりと解き放たれるスペースとして、またさまざまな趣味に興じる空間として、室内とは違った自由を楽しめるウッドデッキもオススメです。デザイン、施工性、メンテナンスといった基本性能をアップさせ、床材に求められるクオリティを進化させた自慢のウッドデッキです。



クリエラスク

3色からお選びいただけます。



クリエダーク



クリエモカ

05 Handrail

バルコニー手すり

JSF HOUSEの雰囲気を盛り上げる
ファサードの中心的なアイテム。

JSF HOUSEがまとうブリック調の外観にとっても相性の良い、ブラックの手すりをご準備。横格子の手すりは、道路や隣地からの視線が見えにくくなるという機能的な側面だけでなく、ファサードの中心的なアイテムとしてもデザインをシンボリックに彩ります。JSF HOUSEのデザインをより堪能したい方にオススメ。



06 Switch plate

スイッチプレート

美しく機能的にデザインされた
シンプルなスイッチプレート。

シンプルかつ明瞭な要素で構成され、ミニマルで偏りのない美しさを目指したスイッチプレート。毎日触るものであり、どの部屋にも必ず必要なものだからこそ、使い勝手だけではなく、見た目にも納得のいくデザインを選びたいという方にオススメです。「神は細部に宿る」の格言を、家づくりでぜひ体現してください。



07 Kitchen storage & Cabinet

キッチン収納&キャビネット

引き出しやキャビネットなど
さまざまな収納をインストール可能。

ステンレスキッチンは、大小さまざまな収納をインストール可能です。鍋やフライパンなどの大型調理器具をスッキリ収納できる加熱機器下のキャビネット収納や、細々した調理器具を収納できる3段引き出しなど、キッチン用具の量や用途に合わせてお選びいただけます。また食器洗浄器も設置可能です。



こんな家なら、こんな雑貨に囲まれて暮らしたい！

GOOD HOUSE, GOOD INTERIOR.

journal standard Furnitureスタッフが「自分がJSF HOUSEに住むなら」というコンセプトで、インテリア雑貨や小物をセレクトしました。これを参考に、家のコーディネートアイデアを膨らませてみてはいかがでしょうか？

◎ジャーナルスタンダードファニチャー渋谷店 ☎03-6419-1350

そこにあるだけで心が弾むような
遊びのある道具に囲まれた暮らし。

NICE CUT COFFEE GRINDER Kalita

「憧れの業務用電動ミル。無骨なボディは、JSF HOUSEのステンレスキッチンに間違いなく映えます」。42,984円。



REVERSIBLE RUG 140×200 journal standard Furniture

「軽さが自慢のコットン素材。持ち運びもラクだから、晴れた日にはウッドデッキにオン。デイキャンプの気分を楽しめそう」。25,920円。



APRON PAYDAY × journal standard Furniture

「男に似合うエプロンがこれ。料理のときに身につけるはもちろん、部屋にパサッと置いておくだけで、絵になります」。12,960円。



perspective tempo

「ゆらゆら揺れる木製のモバイルは、キャンプのときに焚き火を眺めているときの癒しを与えてくれます」。10,260円。

RECOMMENDER



RYUICHI KATSUYAMA

profile:

ブランドプレス。“何でも屋”であり、当プロジェクトでも中心メンバーとして奔走。散財とキャンプと自転車。餃子をこよなく愛する36歳。

“遊び心”のある雑貨で、暮らしにアクセントを。

「『次は何を買おうか?』といつも考えてしまうほどの散財好きであり、モノ好きです。たとえ周りから無駄遣いと言われようとも(笑)、好きなモノへの散財と好きなモノに囲まれた生活は生き甲斐なのです。実用的なワケではないけれど、そこにあるだけで心が弾むような雑貨や道具。そしてJSF HOUSEには、遊び心がよく似合う。毎日暮らす家で、遊びという名の“余白”を楽しむことができるようなアイテムを選びました」。

Mayday FLOS

「インダストリアルなシルエットでありながら、モダンなデザイン。階段の手すりにラフに引っ掛けると抜群にかわいいです」。15,120円。



WEST DARS BAG WESTOVERALLS

「大きなバッグって、無造作にものを詰めたとときのシルエットが魅力的。鉢カバーにしたり、本を取納したり、使い道は広がるばかり」。12,960円。



FOLDING STEP STOOL B&R PLASTICS

「安さと頑丈さなら日本製で十分ですが、あまり愛着が湧かない。自分好みのデザインだからこそ、ちょっとものを取るときでもわざわざ使いたくなる」。4,212円



LAUNDRY CART CARHARTT WIP × STEELE CANVAS

「(カーハート WIP) コラボのランドリーカートは、いかにも業務用な無骨さがツボ。僕ならスリッパを詰めて玄関に置きます」。39,960円。



MIRROR NOTEWORKS×endo shinya× journal standard Furniture

「さりげないレザー使いに、ハンドメイドこそぬくもりがにじみます。身支度のたびに幸せな気分になれるミラーです」。54,000円。



WOOD PLATE Pejite

「木の質感がそのまま活かされ、一枚ずつ表情が異なるプレート。ウッドデッキに持ち出せば、ピクニック気分」。[M]7,344円、[S]5,184円。



Press Sand Maker Quilt recolte

「キッチンに置いておき、たくなるレトロなルックス。こんがりとした網目状の焼き目が食欲をそそります」。4,320円。



Oven Pot Round #22 Vermicular

「無水調理で素材の味を活かせる、日本製のホーロー鍋。見た目が洒落ているので、テーブルにそのまま載せて料理をサーブするのがおすすめです」。31,320円



one-piece slippers toe to knee

「やっと出会えたデザイン性の高いスリッパ。1枚のレザーから1カ所の縫製だけで仕立てられていて、驚くほど軽やかな履き心地です」。各4,860円。



VASE OM CERAMIC

「ふと目につく場所で使いたい、ポップでアート感あふれるデザイン。植物を飾るのはもちろん、カトラリー入れなどマルチに活躍します」。8,100円。

RECOMMENDER



MASUMI OGURA

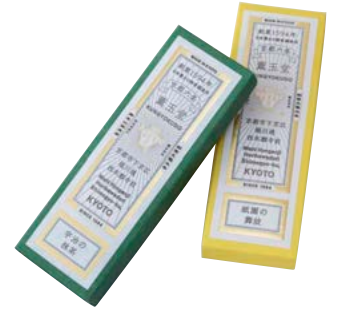
profile:

「ヴィジュアルコーディネーター。昨年末に単身でN.Y.へ行ったことをきっかけにひとり旅に目覚め、現在はヨーロッパ旅行を計画している」。

家へ招く仲間たちが、
気ままに憩う空間に。

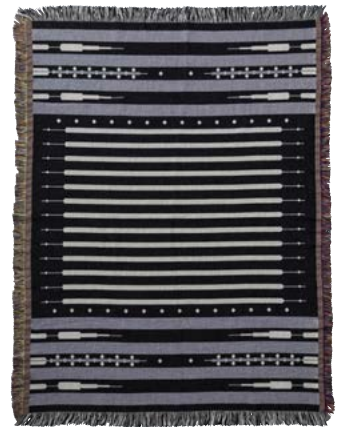
「私の実家は、不思議と人が集う家でした。その影響からか私自身も賑やかな家に憧れますが、JSF HOUSEも人が集うのにぴったり。だからこそ、訪れた人が気ままに過ごせるような家になりたい。足を優しく包むスリッパや、心を芯からほぐしてくれる香りのアイテムも、おもてなしの要素です。そしてこだわりの器。仲間たちと囲む食卓や、毎日使う自分自身にも喜びをもたらしてくれる、大切な存在です」。

おもてなしの心で選ぶ
インテリアが、暮らし
そのものを心地よくする。



線香(宇治の抹茶/祇園の舞妓) 薫玉堂

「繊細で心が落ち着く香り。就寝前に焚くのはもちろん、家に友人を招く前に焚けば、粋なおもてなしができます」。各1,620円。



ARROW THROW journal standard Furniture

「2019年春夏の新作ブランケットは、特徴的な織り柄でデザインを表現。ベッドカバーとして活用し、寝室の主役にしたい1枚です」。17,820円。

アートに寄り添うような生活を。

くつろぎと刺激が同居した、

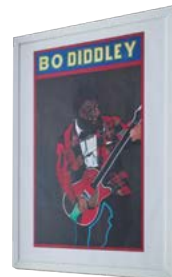
FLOWER VASE HUNT9

「ガラスとウッドのシンプルな組み合わせが、どんな家具とも花ともマッチ。過度な主張することがなく、空間にスッと馴染んでくれます」。3,780円。



ART BLANKET SLOWDOWN STUDIO

「タペストリー風に取り入れたい、アート性の高いブランケット。いろいろな作家の作品があり、好みの柄や配色を選べるのも◎」。34,560円。



SMOOTH series journal standard Furniture

「鮮やかなブルーに、釉薬のマットな質感が心をくすぐる逸品。僕も愛用していますが、酒の肴も素晴らしい映えます」。各1,728~3,024円。



RECOMMENDER



SHOGO MAEDA

profile:

渋谷店スタッフ。ファッションもインテリアも、USテイストを取り入れる。休日の過ごし方は、井の頭公園でのラジコン遊びとサウナ調査。

生活道具や雑貨にも、アートなアイテムを。

「家はくつろぎの空間。でも、くつろぎだけでは味けない。家にだって刺激は必要だと思うのです。くつろぎと刺激、この2つを両立させるアイテムとして、僕が部屋に取り入れたいのがアート。JSF HOUSEの白い壁には、写真や絵画がよく映えます。そして生活道具にも、作家のこだわりを感じさせるアイテムを選びたい。セレクトの基準は『好き!』と思えるかどうかだけ。好みのアートは飾るだけで、部屋と自分に刺激を与えてくれます」。

FRAME MOEBE

「好きなデザインのフライヤーやショップカードを収めるだけでアートな表情に。サイズや素材のラインナップも充実しています」。各4,320~12,960円。



CHARLOTTE PENDANT LAMP journal standard Furniture

「ガラス越しの柔らかな光が特徴的な、JSFの定番アイテム。シンプルなデザインのため、どんな部屋にもじっくりハマります」。16,200円。



LED Lantern Speaker MoriMori

「ライト兼スピーカーという二面性が魅力。このルックスにしてBluetooth対応、バッテリー内蔵というハイテクさも最高です」。12,744円。



Tata RUG 120x160 journal standard Furniture

「大人っぽい空間を演出する、優しいカラーリング。毛足の長いラグは触り心地が最高でくつろぎのひとつに欠かせません」。16,200円。

TOWER JSF LAUNDRY WAGON journal standard Furniture

「ランドリーからバルコニーへの移動もラクチンなキャスター付き。ちょっぴりラフに仕上げた塗装も、カジュアルな雰囲気に出る優秀アイテムです」。13,824円。



WATERCLOSET DROPLETS Vanilla Blanc

「ロンドンのフレグランスブランドが手掛ける、お手洗い専用の消臭グッズ。人を招く際にも、センスよく心遣いを示せます」。3,780円。

tile CLOCK journal standard Furniture

「モロカンやコラベルと呼ばれるタイルで作られた掛け時計。これならさりげなく、ノーマディックな印象をブラすできます」。5,184円。



coloma series MUG CUP journal standard Furniture

「美濃の小さな窯元で、すべてが手作業で作られる陶器。個体ごとの表情があり、色落ちたデニムのような風合いが最高です」。各2,700円。



ドゴン族のカゴ journal standard Furniture

「マリ共和国のドゴン族が、穀物入れとして使っているカゴ。使い道は無敵かつ、これひとつで雰囲気が出る優秀アイテムです」。6,264円。

RECOMMENDER



AYAKA TANAKA

profile:

バイヤー。モノ作りをする人が、とにかく大好き。どんな人が、どんな想いを込めて作っているのかわかるため、できる限り産地を訪れている。

今の気分を体現する、ノーマディックな部屋。

「JSF HOUSEは住む人の好みやセンスに感じ、どんな色にも染まるフレキシブルな家。だからこそ私は“今の気分”を大切に、部屋を“ノーマディック(放浪的)”にコーディネートしたいです。とはいえ、家は生活の場所。希望のテーマ性を持たせながら、機能的なアイテム選びが欠かせません。インドの職人が手仕事で仕上げたMenfee RUGは、その代表例。エスニックな印象でありながら、日本の風土にマッチしたコットン素材です。こんな風に“今の気分”と“機能性”のバランスが絶妙なインテリアに囲まれた暮らしが、私の理想です」。



EUREKA FLOOR LAMP journal standard Furniture

「人工大理石にアイアン、ガラスの異素材がミックスされたフロアランプ。充電機能を備え、雰囲気も利便性も抜群のプロダクト」。42,120円。



Menfee RUG 140x200 journal standard Furniture

「コットン素材のラグには珍しい、ケミカルウォッシュ加工。奥行きあるシルエットが、部屋にこなれた印象をもたらしてくれます」。42,120円。



QUILTING BLANKET journal standard Furniture

「フェミニンな花柄刺繍なのにグレーという、絶妙なバランス。薄手の素材で用途を選ばず、夏用のラグとして使っても重宝します」。19,440円。



<https://homa-p.com/jsfh/>



OFFICIAL



INSTAGRAM